



**USAID**  
TỪ NHÂN DÂN MỸ



# 10 kết quả chú ý từ điều tra PCI- FDI và Hiệp định TPP

GS.TS Edmund Malesky

Đại học Duke



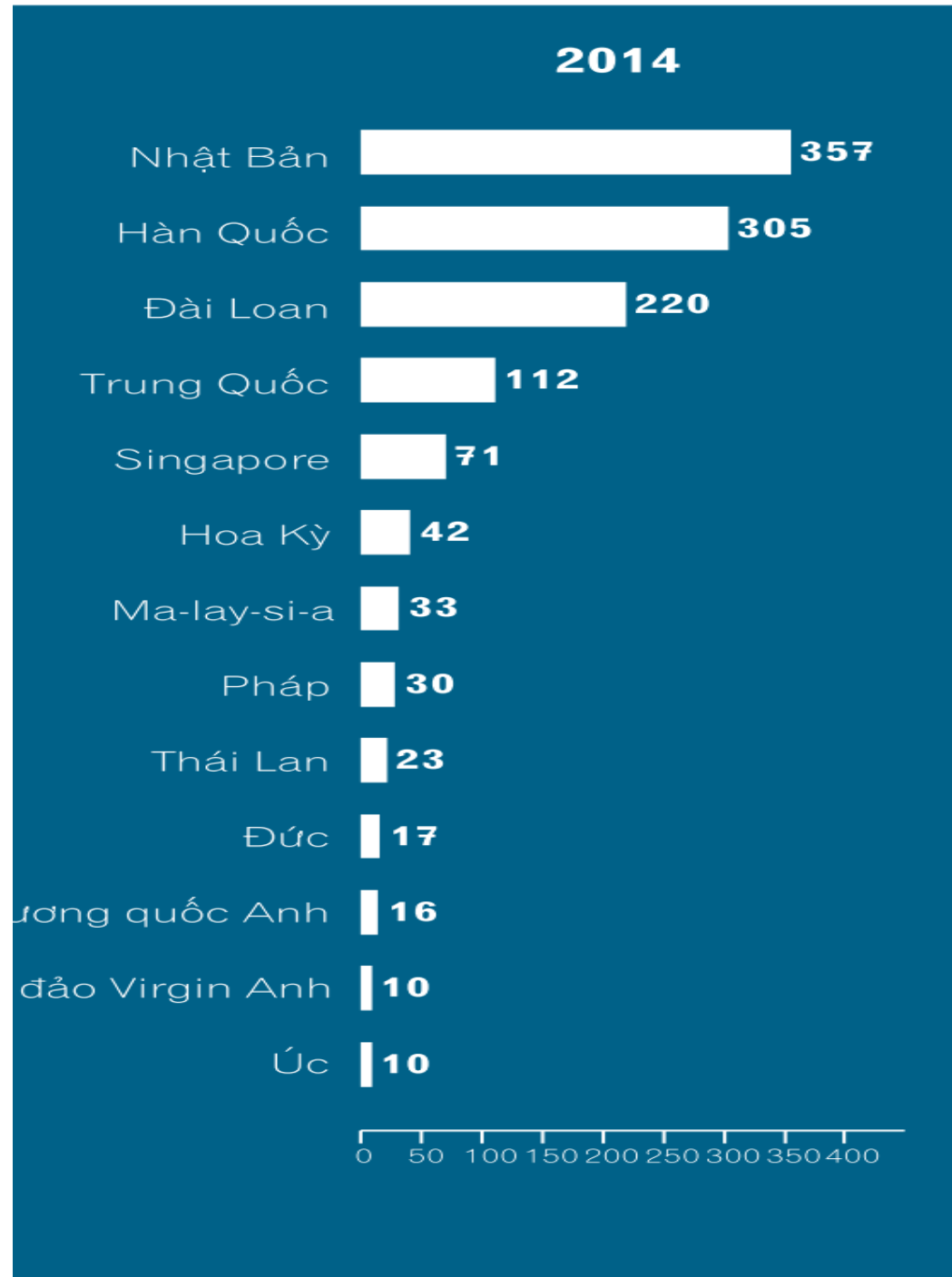
# Năm thứ 5 tiến hành điều tra PCI-FDI



# Những đặc điểm chính của Điều tra PCI-FDI

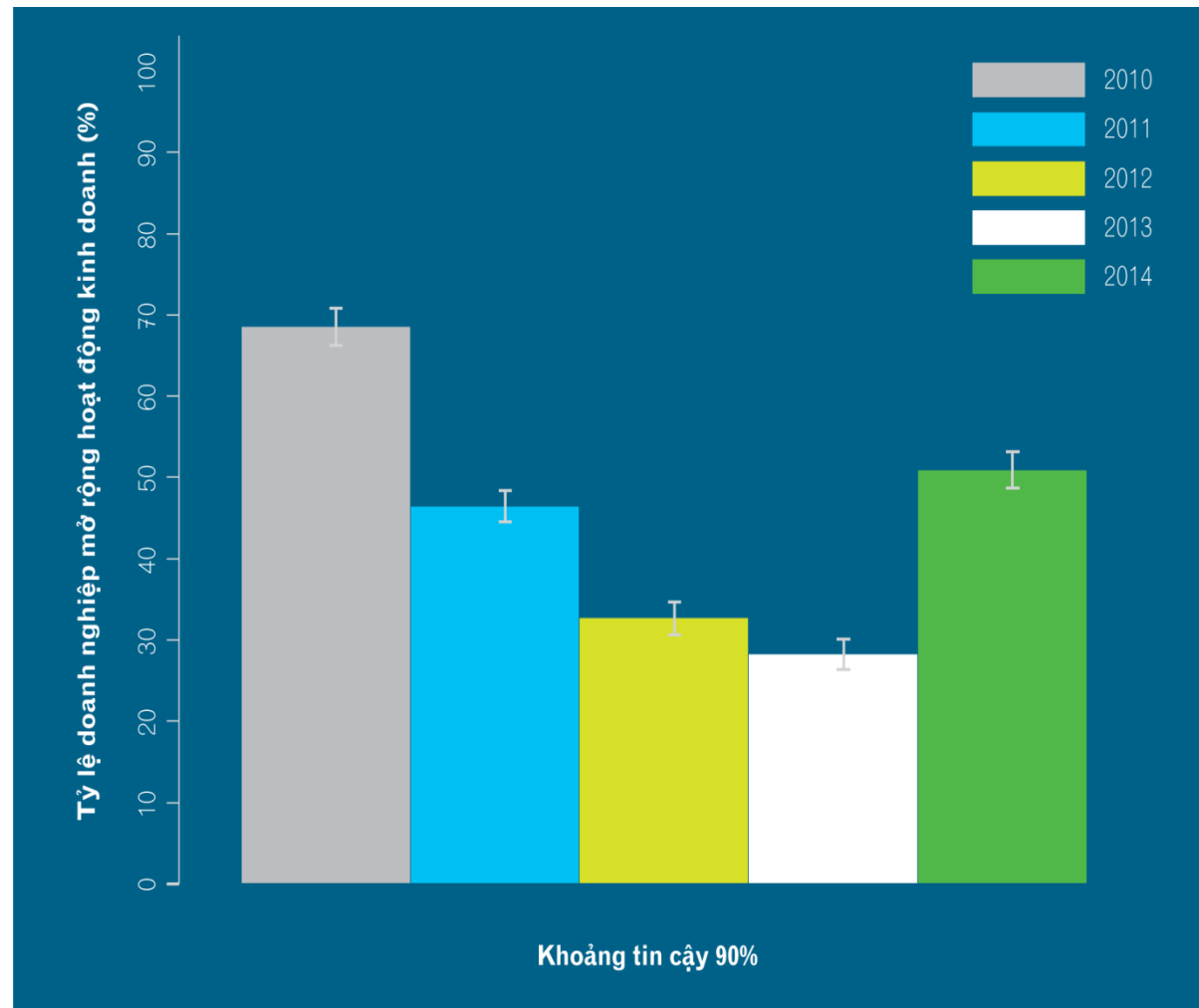
- Là Điều tra DN thường niên nhằm đo lường, đánh giá MTKD của Việt Nam.
- Điều tra năm 2014 được thực hiện đối với 1.491 DN FDI tới từ 43 nước.
- 92% là DN 100% vốn nước ngoài.
- Mẫu điều tra được phân tầng theo năm hoạt động, hình thức pháp lý và lĩnh vực hoạt động của DN.
- Điều tra trên địa bàn 14 tỉnh thành với số lượng DN tham gia lớn.
- Đảm bảo tính đại diện.
- DN FDI hoạt động tại Việt Nam vẫn chủ yếu có quy mô nhỏ, trong ngành chế tạo, tập trung vào xuất khẩu và cung cấp hàng hóa, dịch vụ cho các nhà sản xuất lớn hơn hoặc công ty đa quốc gia.

# Doanh nghiệp FDI tham gia điều tra theo Quốc gia/ vùng lãnh thổ



# 1. Mức độ lạc quan gia tăng

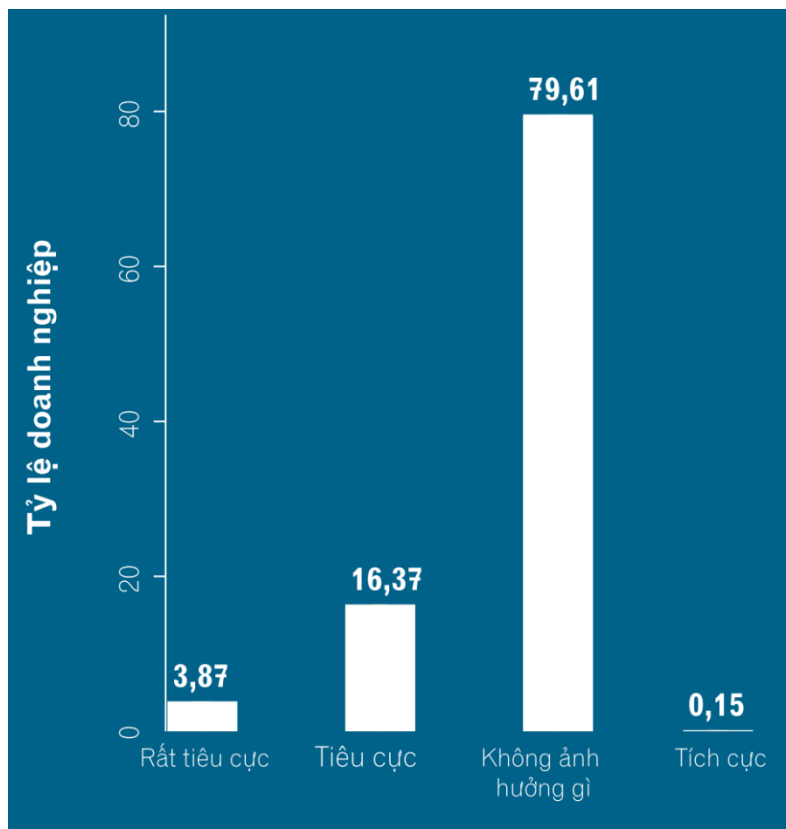
- Vốn đầu tư tăng.
- DN FDI tuyển thêm lao động
- Nhiệt kế doanh nghiệp FDI cao nhất từ 2011
- Hi vọng sẽ có tín hiệu tích cực về lợi nhuận



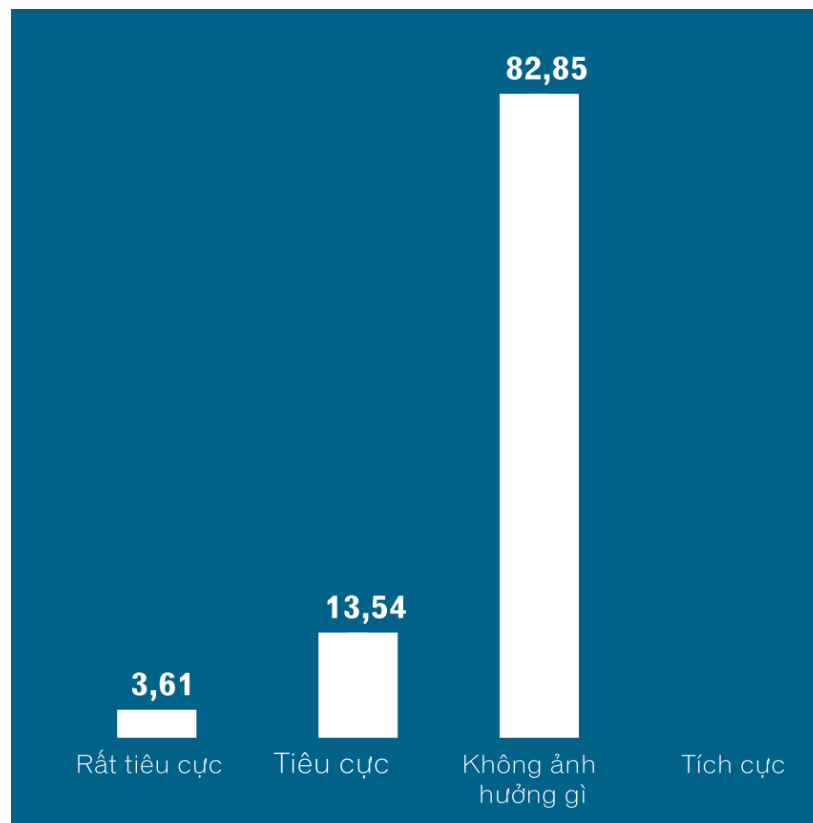
Nguồn: Câu hỏi điều tra PCI-FDI A12, "Trong 2 năm tới, nhận định nào dưới đây phù hợp với kế hoạch kinh doanh của doanh nghiệp bạn?" Hình trên thể hiện tỷ lệ doanh nghiệp cho biết họ sẽ tăng hoặc tăng đáng kể quy mô kinh doanh.

# 1. Sự kiện tháng 5/2014 không ảnh hưởng tới lòng tin của DN FDI về MTKD Việt Nam

## Sự kiện tại VSIP Bình Dương



## Sự kiện tại Formosa Hà Tĩnh



Nguồn: Câu hỏi điều tra PCI-FDI Survey D12: “Sự kiện tại tỉnh Bình Dương/Hà Tĩnh đã ảnh hưởng như thế nào đến kế hoạch tiếp tục đầu tư vào Việt Nam của doanh nghiệp bạn?” Đồ thị thể hiện kết quả trung bình toàn quốc, phân chia theo mẫu điều tra mà doanh nghiệp nhận được.

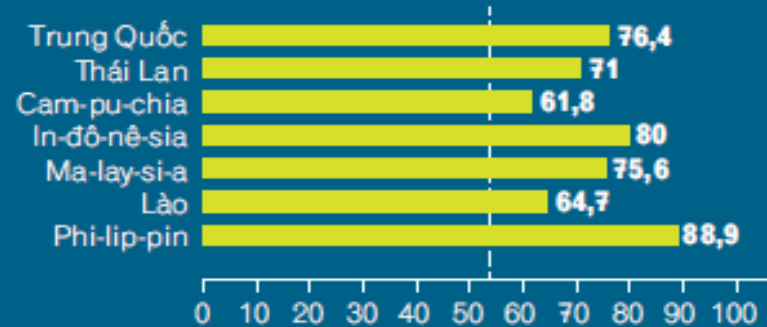
## 2. Lợi thế của MTKD Việt Nam trong tương quan với các quốc gia cạnh tranh

Mức thuế thấp hơn



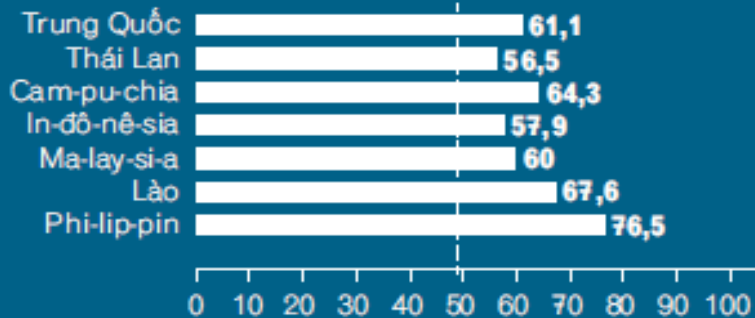
Doanh nghiệp đồng ý rằng Việt Nam tốt hơn các nước cạnh tranh khác

Rủi ro thu hồi tài sản thấp hơn



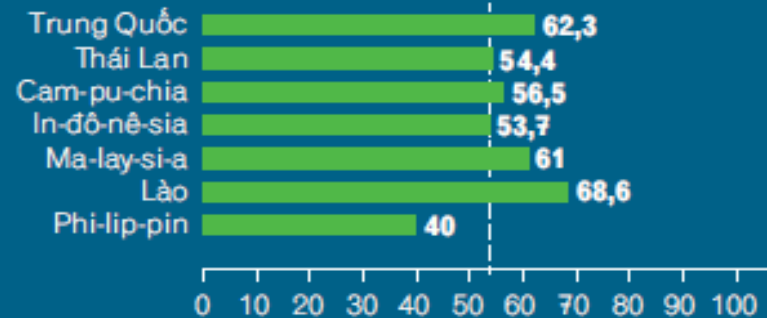
Doanh nghiệp đồng ý rằng Việt Nam tốt hơn các nước cạnh tranh khác

Bất ổn chính sách ít hơn



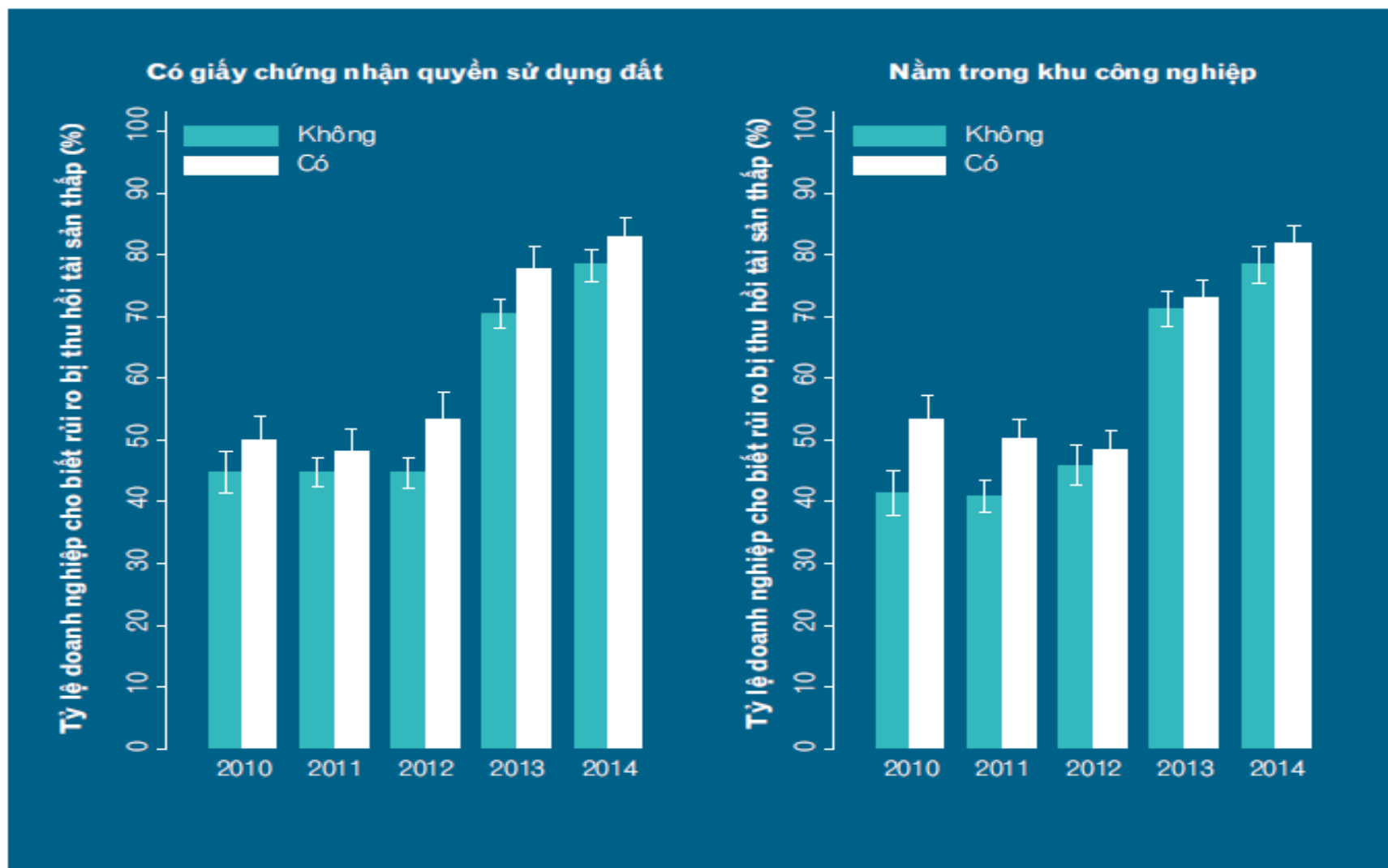
Doanh nghiệp đồng ý rằng Việt Nam tốt hơn các nước cạnh tranh khác

Tác động chính sách nhiều hơn



Doanh nghiệp đồng ý rằng Việt Nam tốt hơn các nước cạnh tranh khác

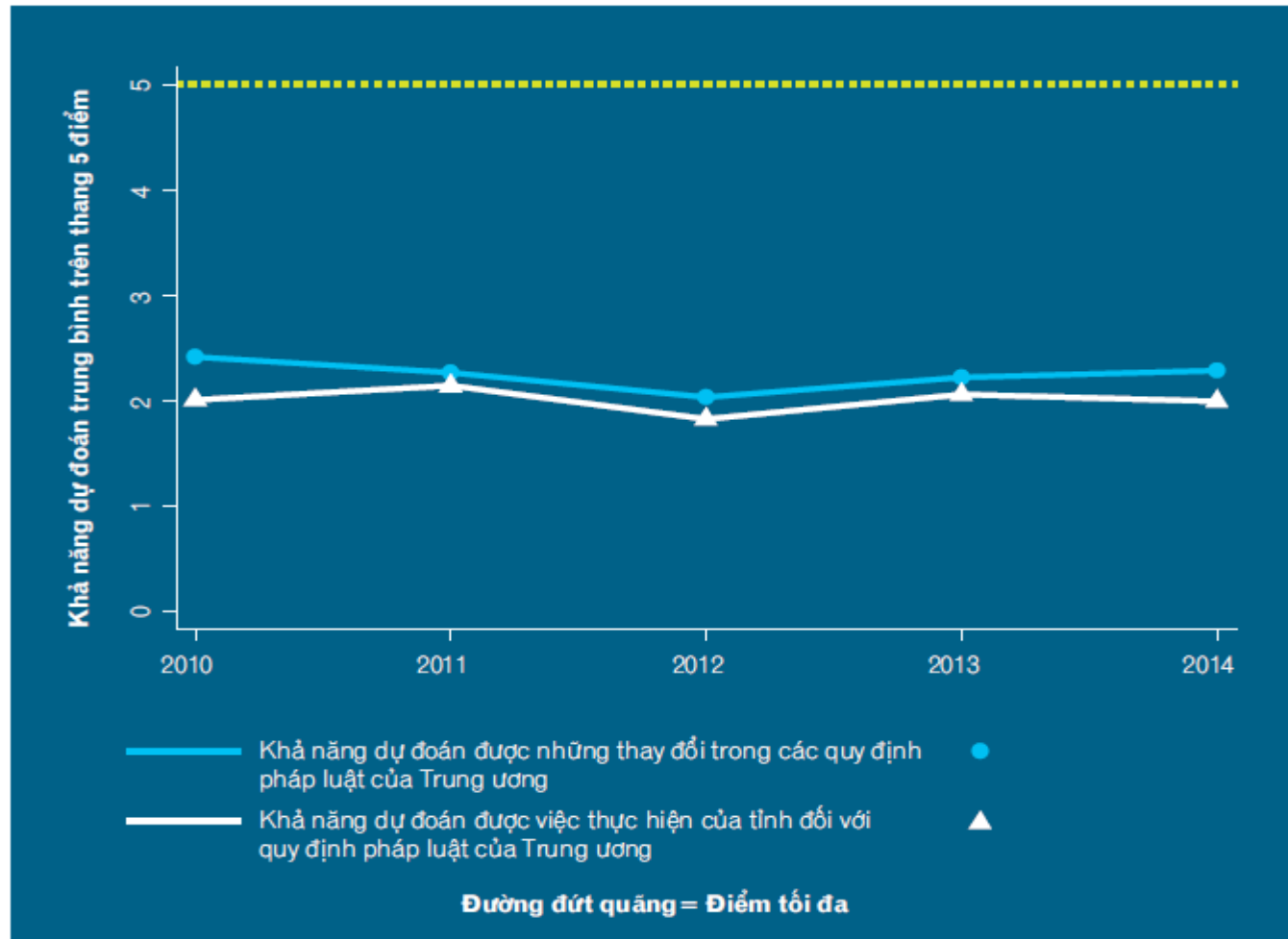
### 3. Nhà đầu tư tin tưởng rủi ro bị thu hồi tài sản thấp



Nguồn: Câu hỏi điều tra PCI-FDI D5, “Vui lòng đánh giá về mức độ rủi ro bị Nhà nước thu hồi của mặt bằng kinh doanh của doanh nghiệp bạn.” Biểu đồ hiển thị tỷ lệ doanh nghiệp trả lời Rất thấp (1) hoặc Thấp (2) chia theo năm khảo sát và sở hữu GCNQSDĐ (D4) hoặc đất tại KCN (D2).

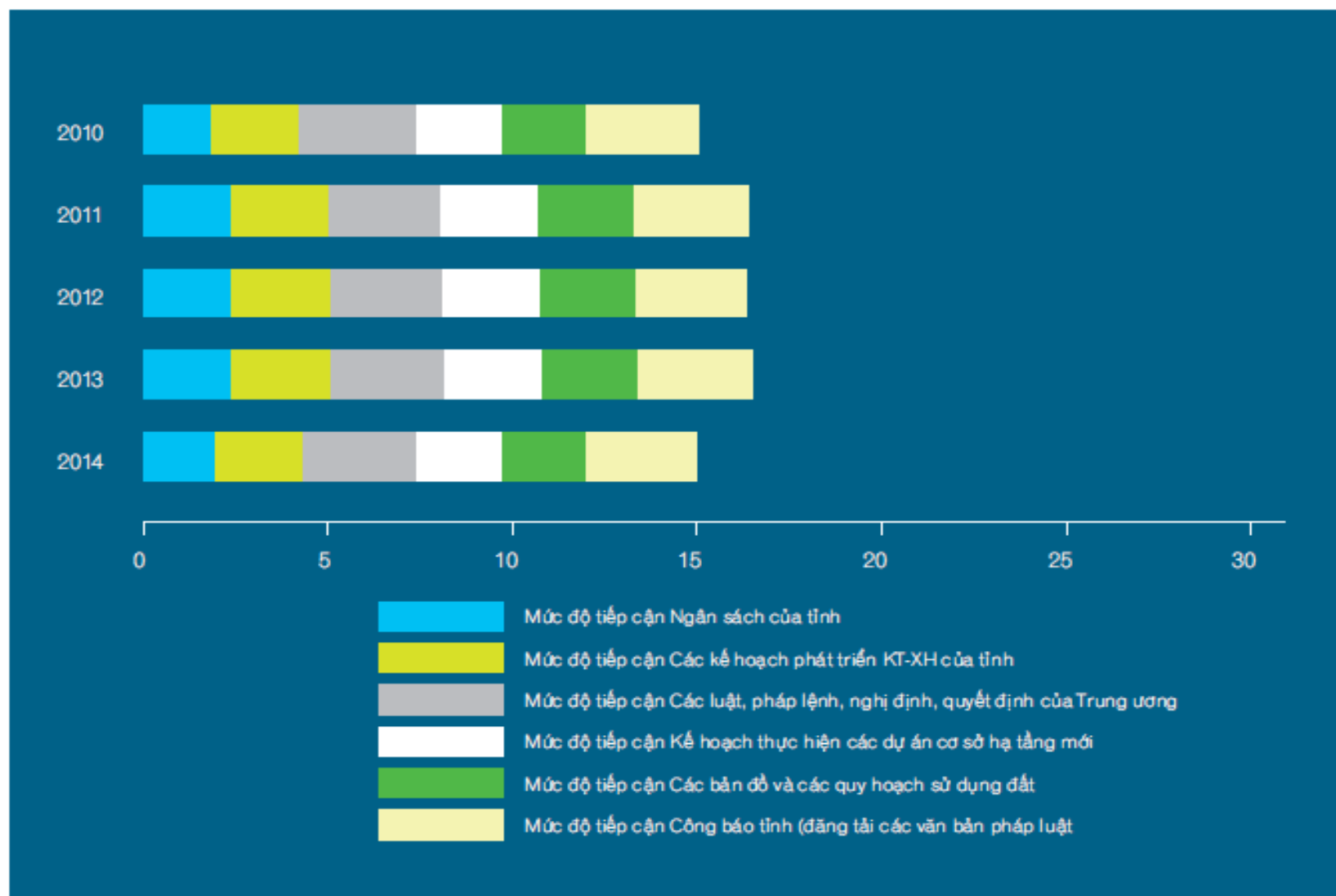


## 4. Khả năng dự đoán dù ổn định, nhưng chưa có cải thiện lớn .



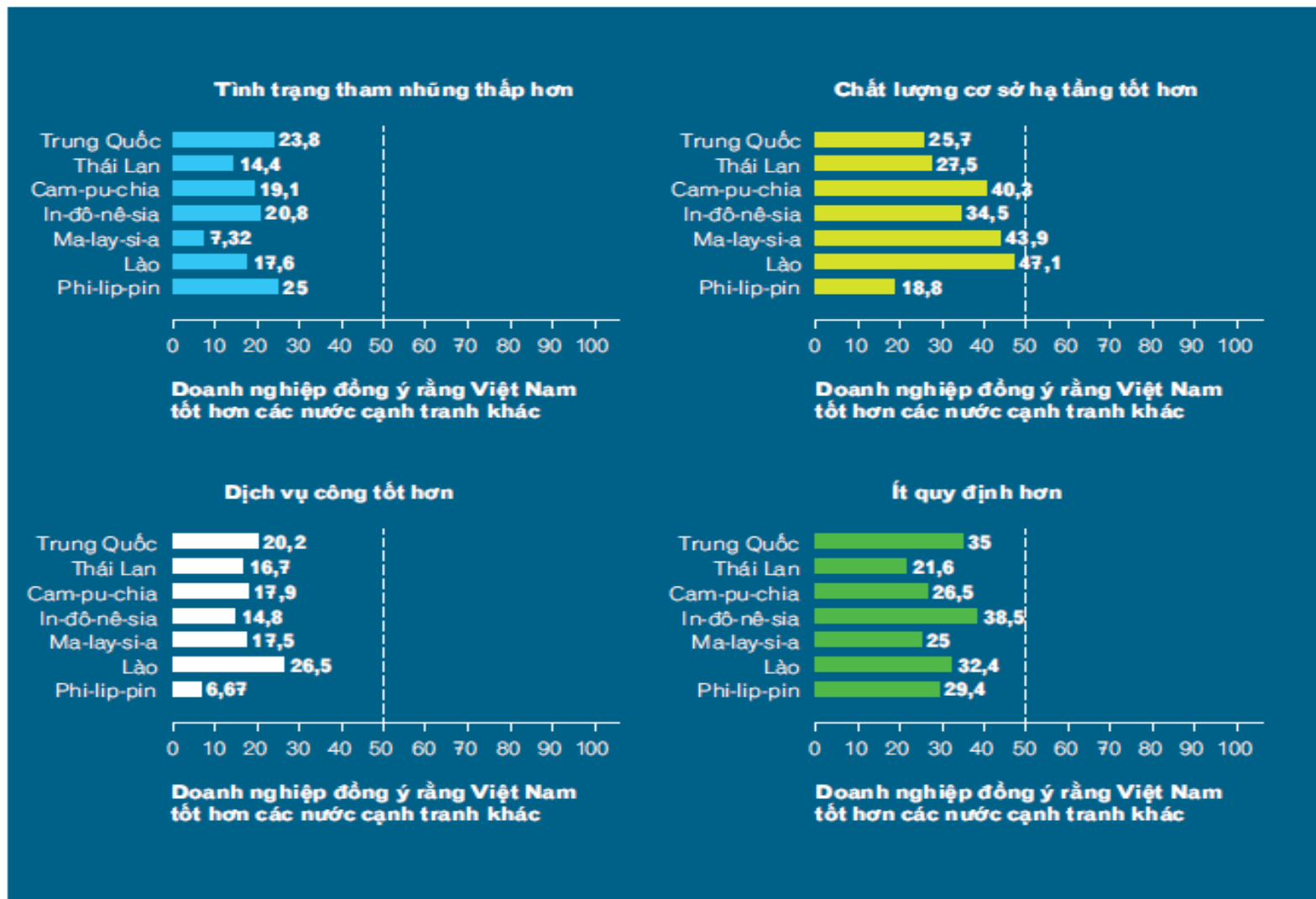
Nguồn: Câu hỏi điều tra PCI-FDI H3 "Doanh nghiệp của bạn có thể dự đoán được những thay đổi trong các quy định pháp luật của Trung ương ảnh hưởng đến công việc kinh doanh của bạn?" & H4 "Doanh nghiệp của bạn có thể dự đoán được việc thực hiện của tỉnh đối với quy định pháp luật của Trung ương không?" Đồ thị hiển thị trung bình thang 5 điểm cho cả hai câu hỏi: 1) Không bao giờ; 2) Hiếm khi; 3) Thỉnh thoảng; 4) Thường xuyên; 5) Luôn luôn.

## 4. Khả năng dự đoán dù ổn định, nhưng chưa có cải thiện lớn



<sup>38</sup> Edmund Malesky, Neil McCulloch, Nguyễn Đức Nhật. 2015. "Tác động của Chất lượng điều hành và Tỉnh minh bạch đối với Đầu tư của doanh nghiệp tại Việt Nam ." Kinh tế học về chuyển đổi (Sắp xuất bản).

# 5. Lĩnh vực MTKD Việt Nam kém hấp dẫn hơn so với các quốc gia cạnh tranh



Nguồn: Câu hỏi điều tra PCI-FDI B3A: "Bạn so sánh như thế nào về môi trường kinh doanh ở Việt Nam và ở các nước khác đã cân nhắc đầu tư?"

# 5. Lĩnh vực MTKD Việt Nam kém hấp dẫn hơn (Chi phí không chính thức)

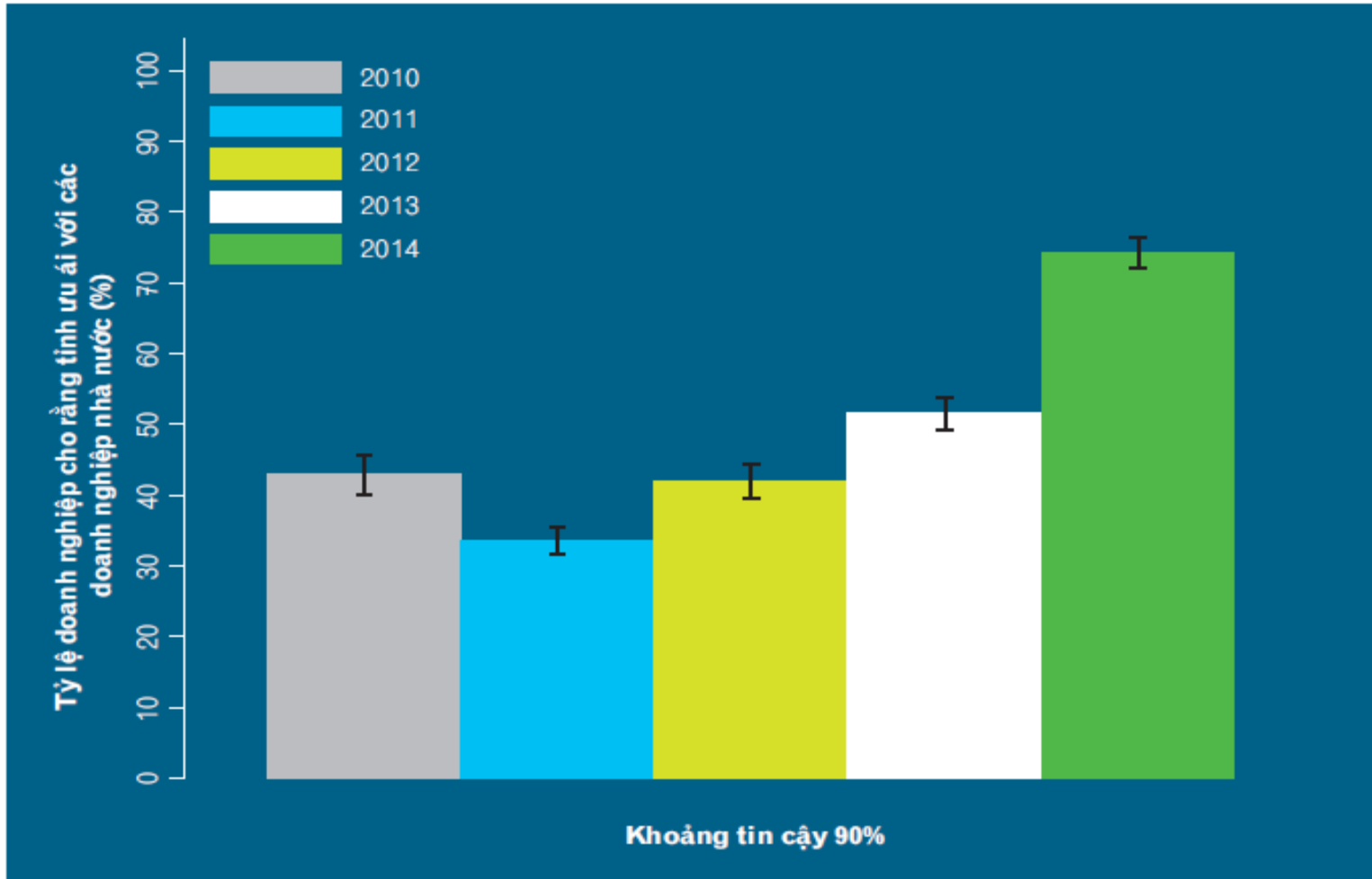
Loại chi phí không chính thức (tỷ lệ doanh nghiệp trả tiền bôi trơn hoặc trả lời đồng ý với các nhận định)

Năm	Trả chi phí không chính thức khi xin giấy phép đầu tư <sup>1</sup>	Trả hoa hồng khi tham gia đấu thầu <sup>1</sup>	Trả chi phí không chính thức khi thực hiện dịch vụ ở cảng khi xuất, nhập khẩu.	Sử dụng việc giám sát tuân thủ để đòi hỏi chi phí không chính thức	Có tranh chấp nhưng không đưa ra tòa vì cho rằng tình trạng “chạy án” là phổ biến	Công việc được giải quyết đúng sau khi chi trả chi phí không chính thức
Câu hỏi	C6	E11	F9	E5	I3	E10.1
2010	18,5%	NA*	64,4%	31,4%	8,9%	47,3%
2011	9,9%	9,5%	53,3%	23,5%	8,2%	46,2%
2012	9,0%	12,0%	56,2%	24,1%	12,7%	54,5%
2013	19,7%	10,3%	57,4%	43,9%	13,9%	59,2%
2014	17,2%	31,4%	66,2%	60,1%	22,3%	58,2%

Quy mô chi phí không chính thức (% trên tổng thu nhập năm, câu hỏi E10)

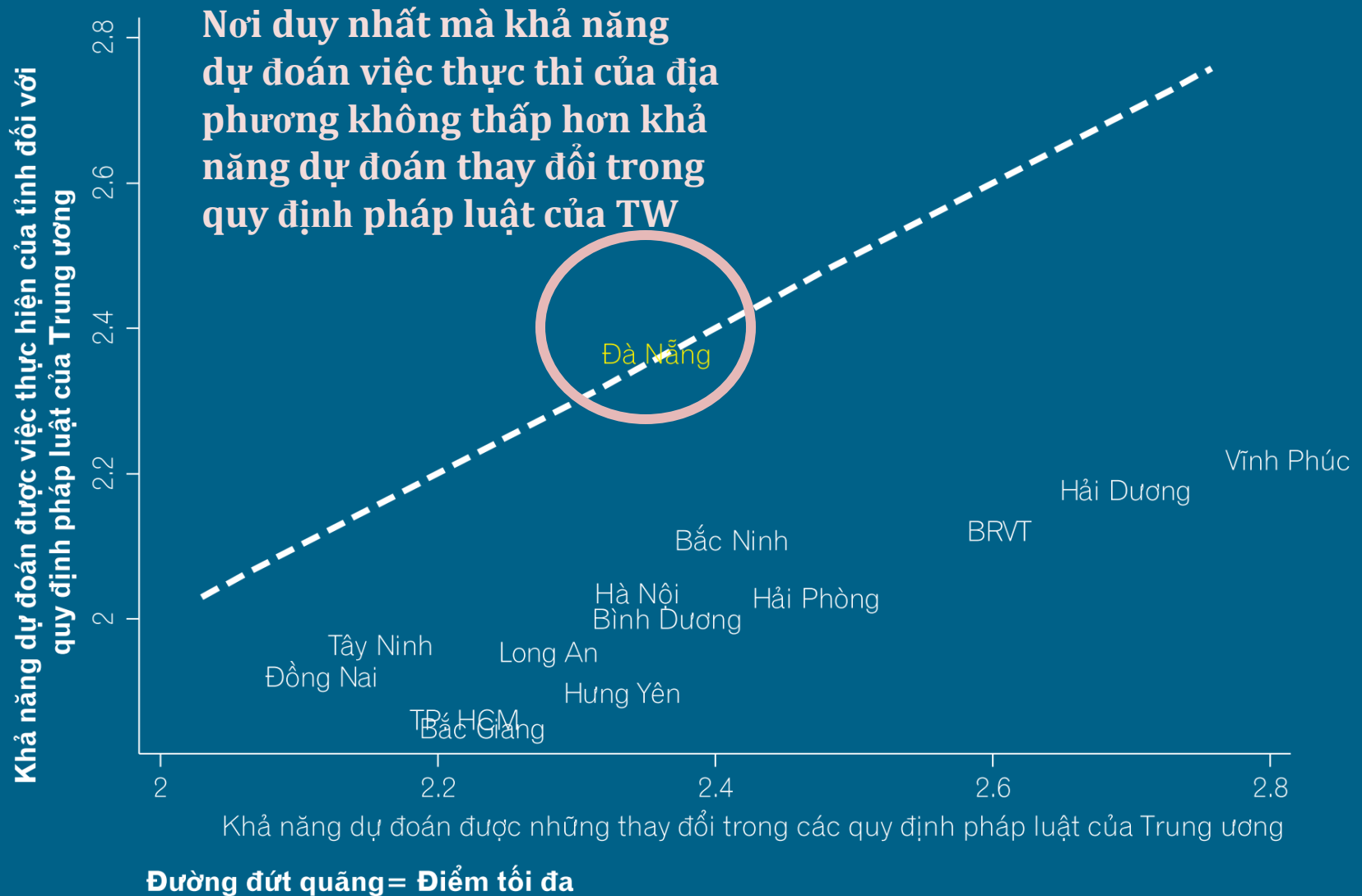
Năm	0%	<1%	1-2%	2-5%	5-10%	>10%
2010	22,1%	40,5%	17,0%	10,9%	6,8%	2,9%
2011	31,0%	33,5%	19,7%	7,7%	6,5%	1,6%
2012	30,3%	40,7%	17,4%	8,2%	2,6%	0,9%
2013	19,5%	48,6%	18,4%	8,6%	3,2%	1,7%
2014	18,9%	42,5%	20,1%	11,9%	4,7%	2,0%

## 5. Lĩnh vực MTKD Việt Nam kém hấp dẫn hơn (ưu ái đối với khối doanh nghiệp nhà nước)



Nguồn: Câu hỏi điều tra PCI-FDI K1: "Bạn có đồng ý với nhận định sau đây không?: "Chính quyền tỉnh ưu đãi các doanh nghiệp thuộc sở hữu nhà nước trong các hợp đồng sử dụng vốn nhà nước" Hình vẽ trình bày tỷ lệ doanh nghiệp lựa chọn câu trả lời đồng ý hoặc hoàn toàn đồng ý trong từng năm.

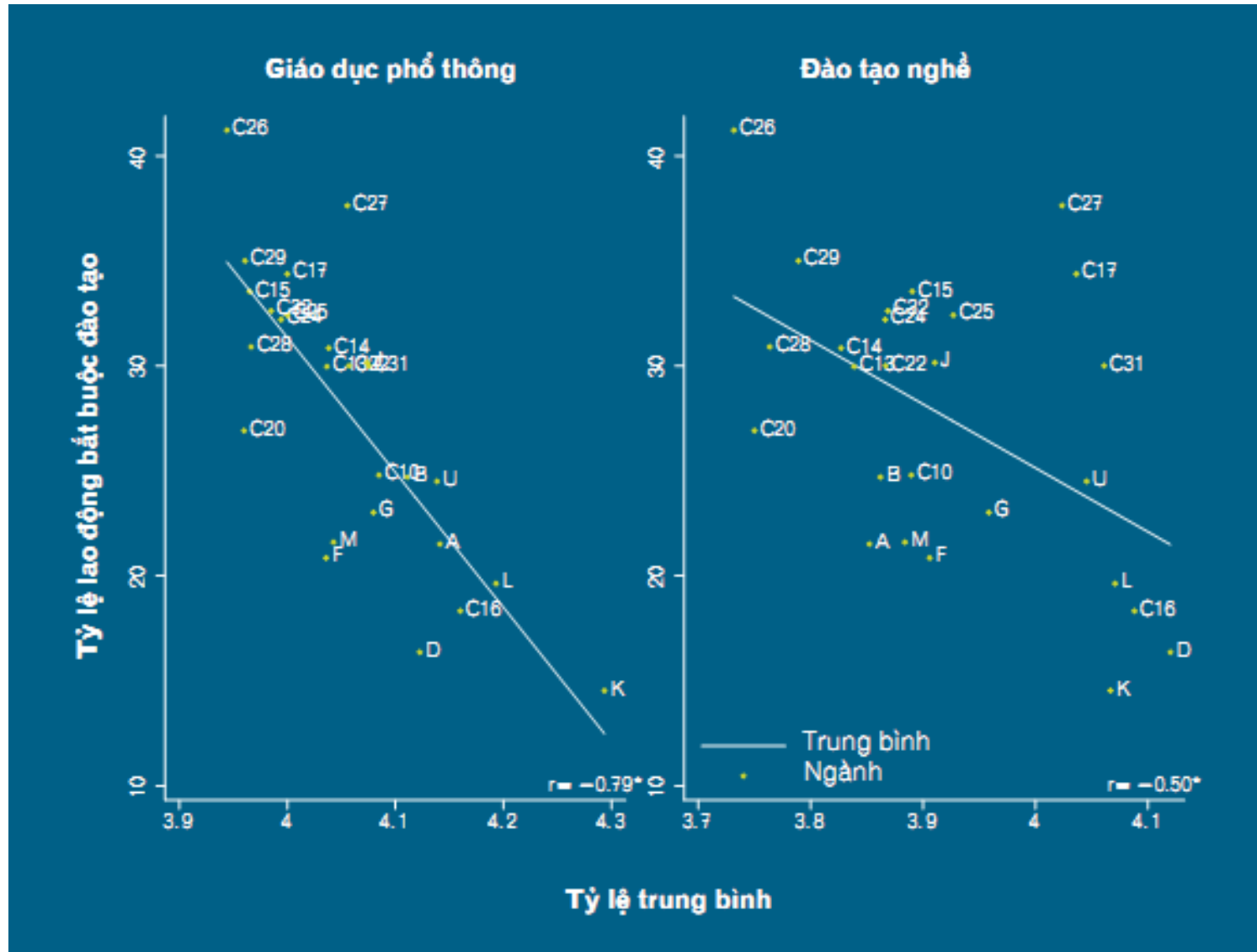
# 6. Đà Nẵng- điểm đến đặc biệt cho DN FDI



## 6. Đà Nẵng- điểm đến đặc biệt cho DN FDI

- Khả năng dự đoán cao nhờ mức độ minh bạch và khả năng tiếp cận tài liệu pháp lý/quy hoạch tại Đà Nẵng cao đáng kể.
- Khi DN gặp khó khăn, 76% DN cho biết Đà Nẵng linh hoạt giải quyết trong khuôn khổ pháp luật.
  - Trung bình chung trên toàn quốc chỉ là 48%.
- Tỉnh duy nhất mà các nhà đầu tư không thấy chất lượng CSHT năm 2014 suy giảm so với 2013.
- Thời gian chờ đợi có đủ các giấy tờ để chính thức hoạt động thấp đáng kể
  - 72% of DN FDI tại Đà Nẵng chính thức đi vào hoạt động sau 1 tháng kể từ ngày có ĐKDN
  - Toàn quốc là 38%.
- Tỉnh duy nhất có chưa tới 2 cuộc thanh kiểm tra DN FDI/năm
- Nơi dễ dàng nhất để được cấp giấy phép lao động cho người nước ngoài
  - Chưa tới 15 ngày để nhận giấy phép
  - Dưới 20% DN FDI thấy bắt buộc phải trả CPKCT khi đề nghị cấp GP này

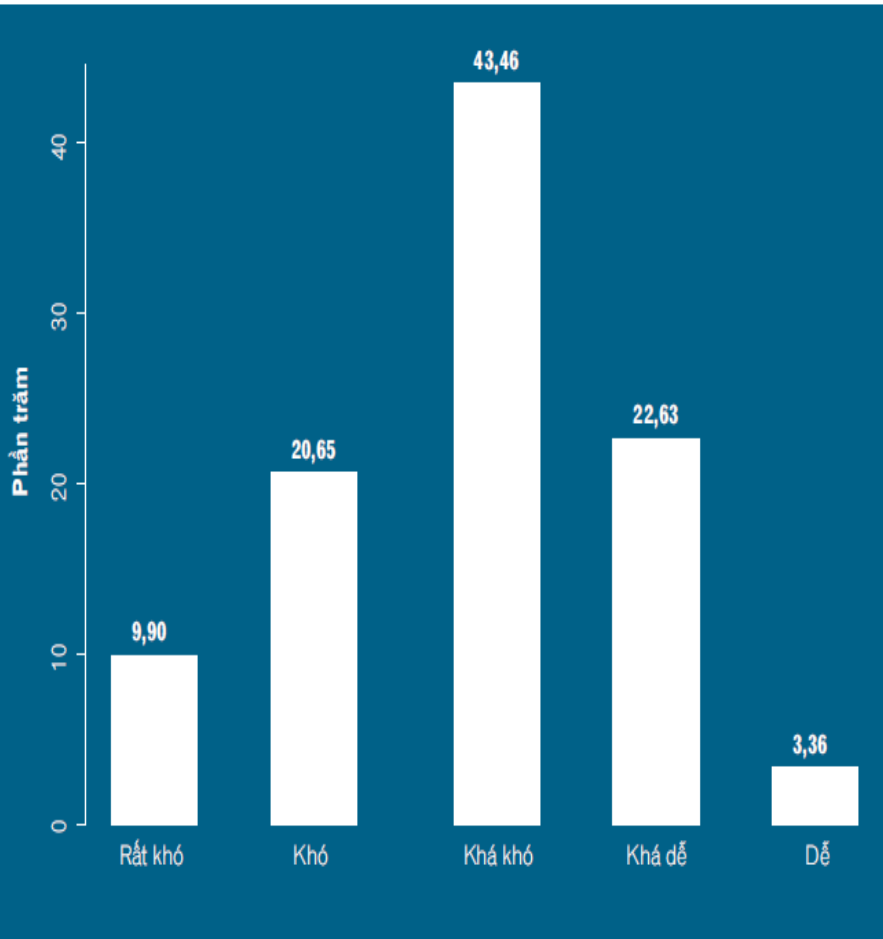
# 7. Thách thức - Nguồn lao động có trình độ cao?!



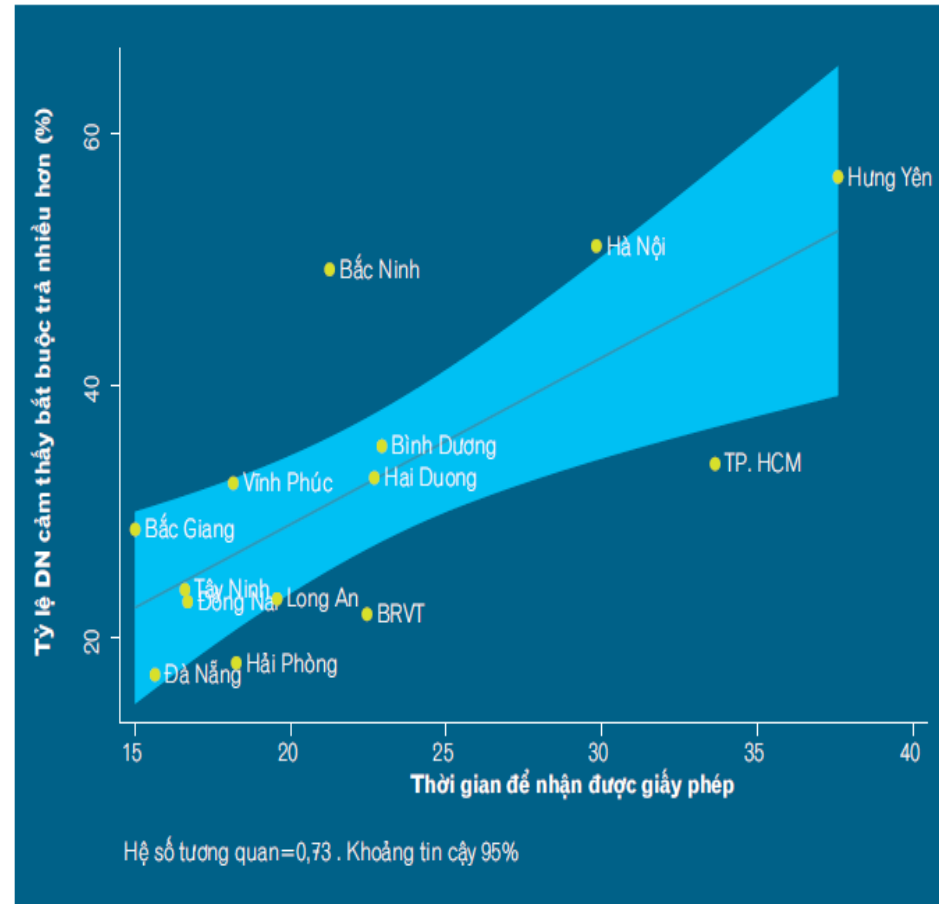


# 7. Thách thức - Nguồn lao động có trình độ cao?!

## Giấy phép lao động cho người nước ngoài



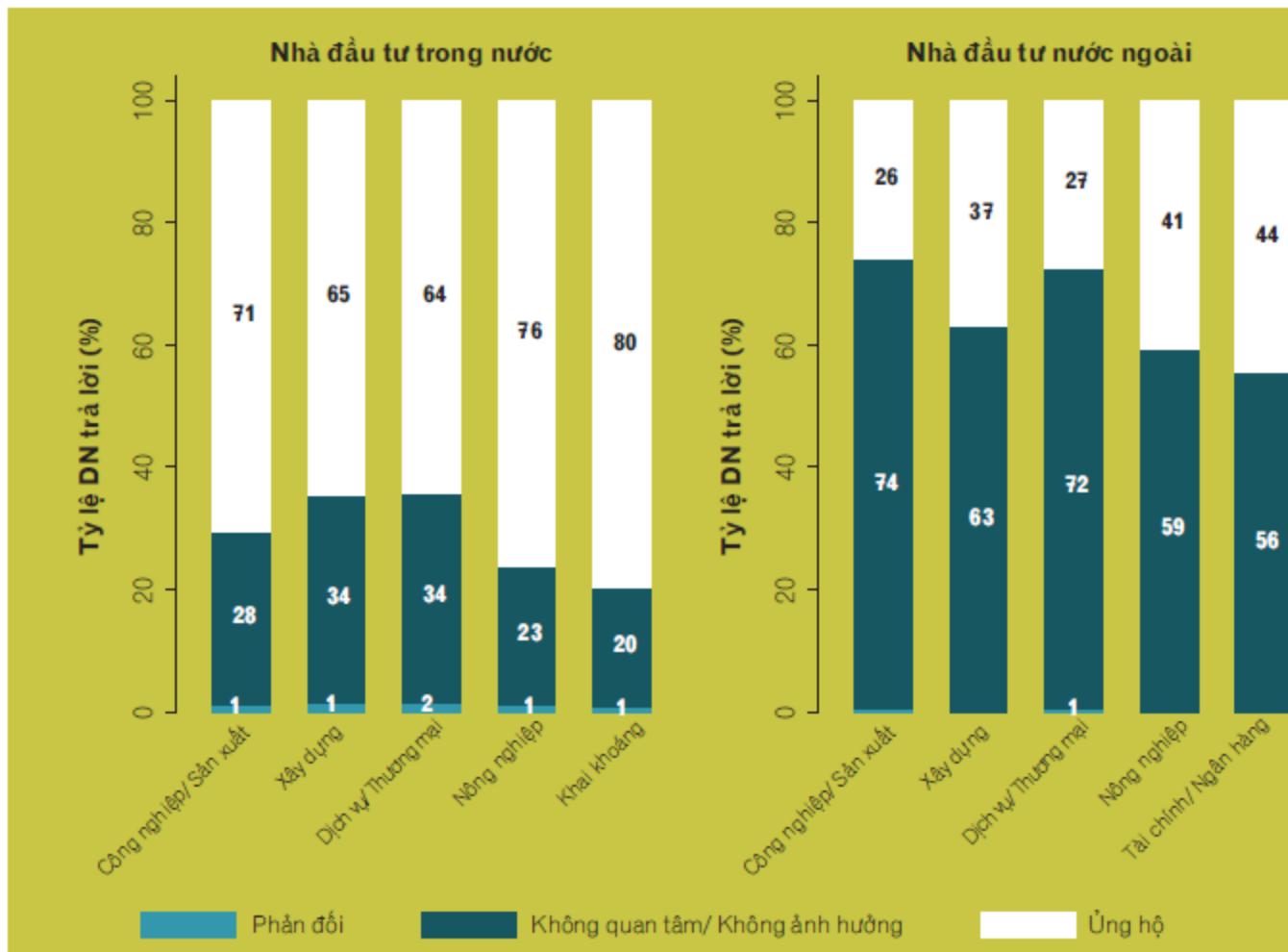
## Thời gian chờ đợi kèm với CPKCT



Nguồn: Câu hỏi điều tra PCI-FDI G8.1: "Kể từ khi nộp hồ sơ xin cấp giấy phép lao động cho lao động nước ngoài, trung bình bạn mất bao nhiêu ngày để nhận được giấy phép?" G8.2: "Doanh nghiệp có buộc phải trả thêm chi phí để đẩy nhanh quá trình thực hiện thủ tục không?" Các điểm thể hiện các kết quả trung bình của tỉnh.

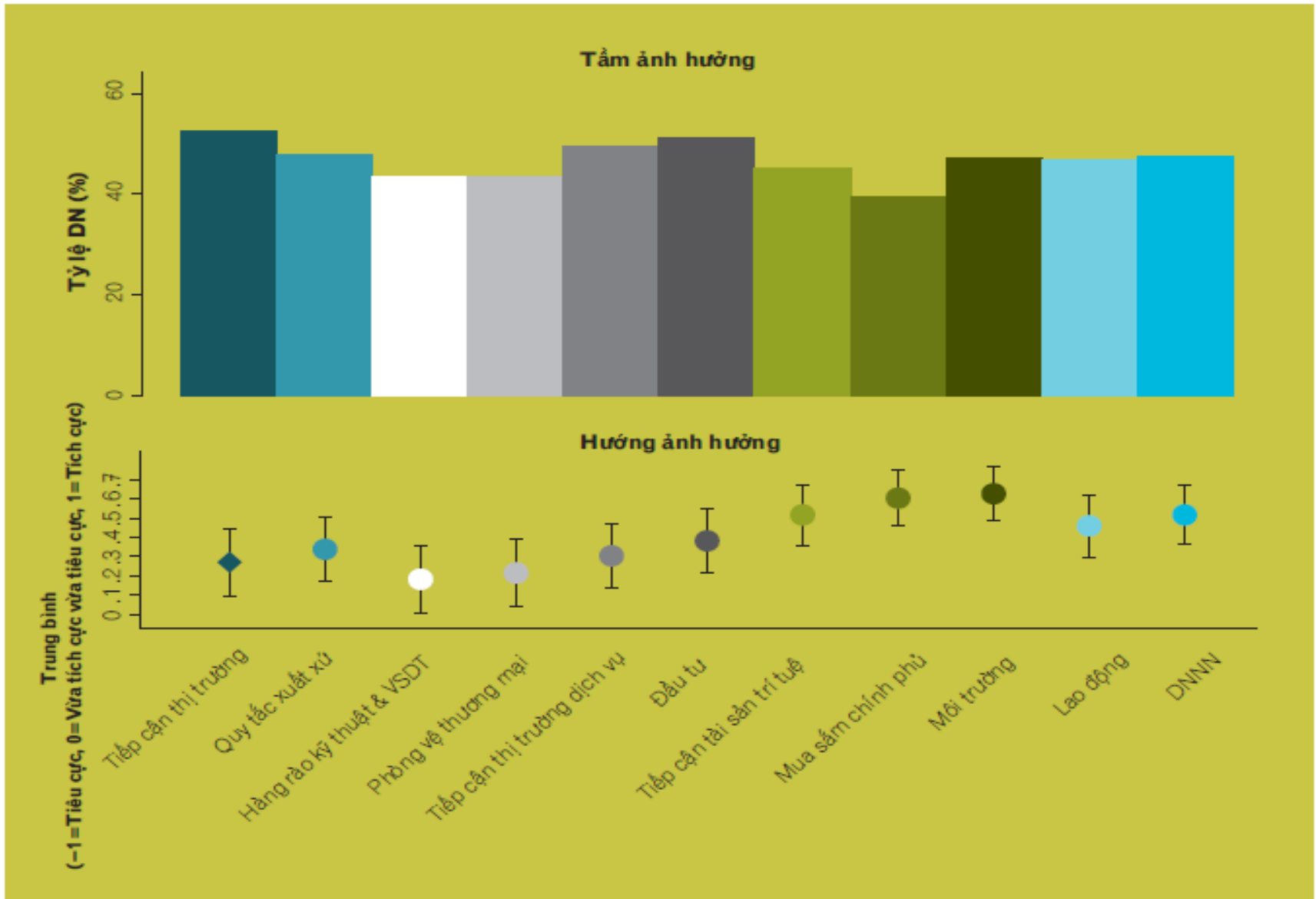
Nguồn: Câu hỏi điều tra PCI-FDI G8: "Vui lòng đánh giá mức độ khó khăn khi xin giấy phép lao động cho các lao động nước ngoài tại doanh nghiệp bạn?"

# 8. Ủng hộ TPP mạnh mẽ

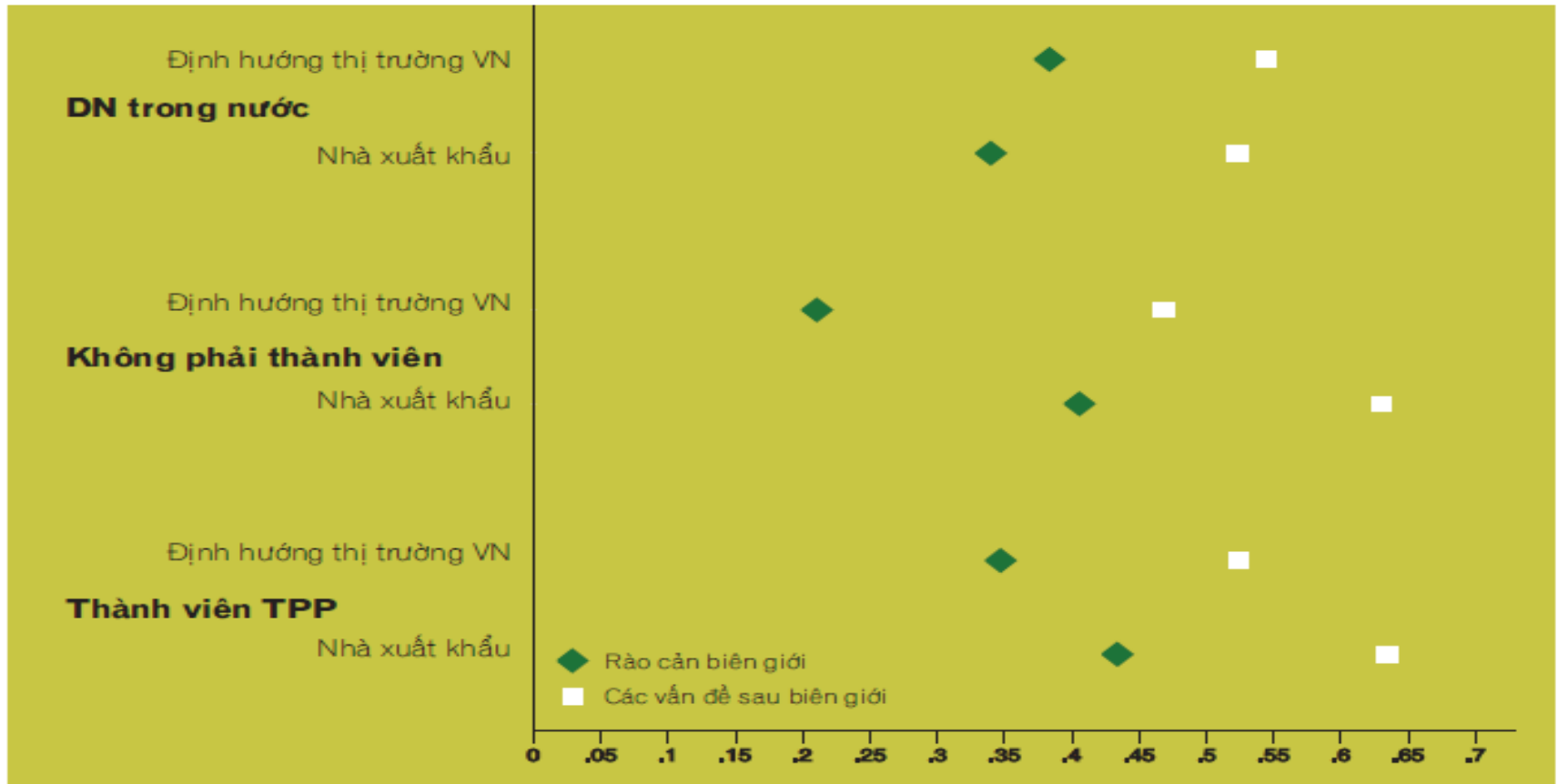


Nguồn: Câu hỏi điều tra PCI I2 & Câu hỏi điều tra PCI-FDI L2, "Doanh nghiệp có ủng hộ việc Việt Nam ký kết Hiệp định TPP không?"

# 9. Đánh giá về tác động TPP khác nhau theo theo lĩnh vực đàm phán

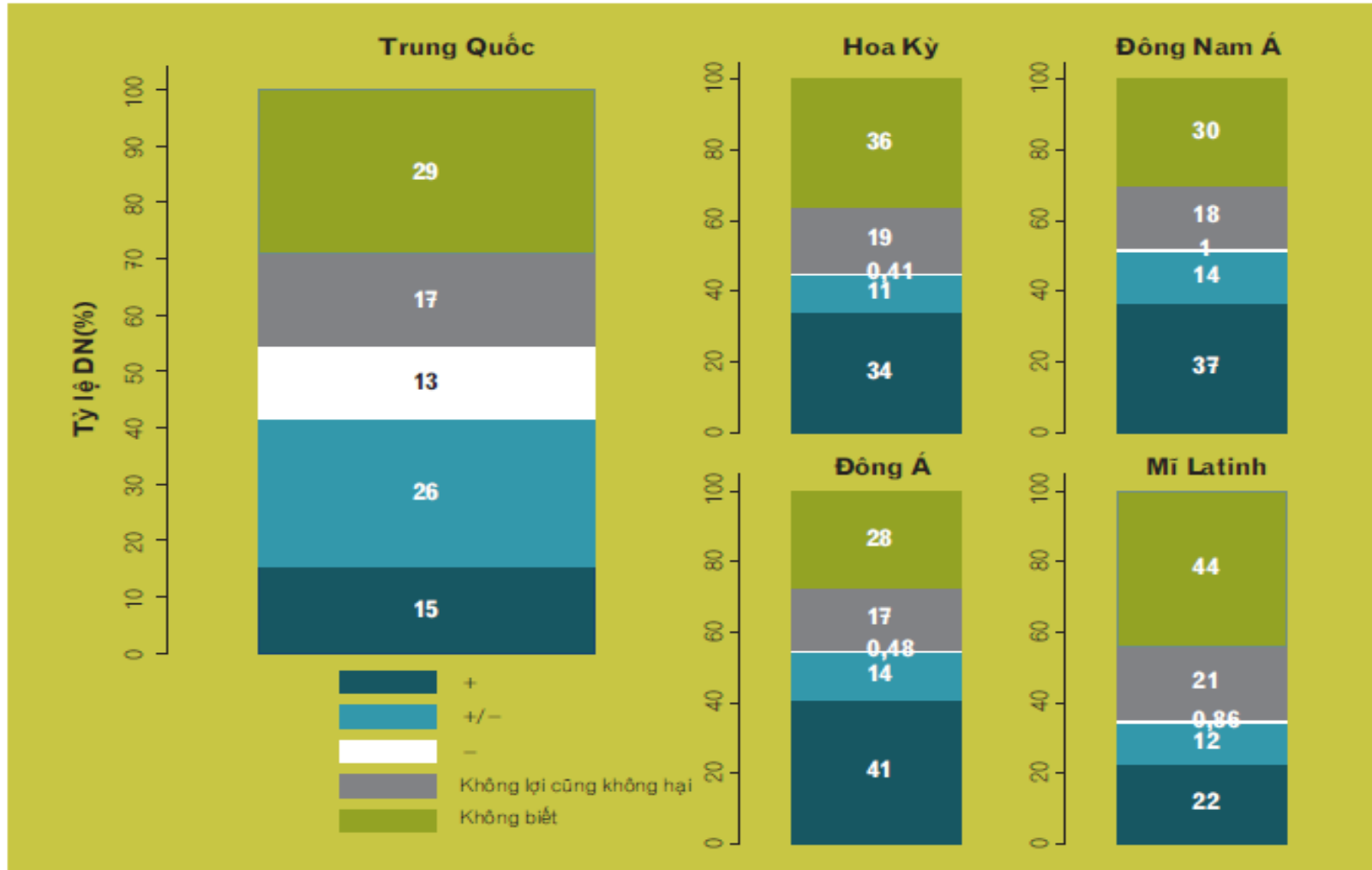


# 9. Đánh giá về tác động TPP khác nhau theo theo lĩnh vực đàm phán



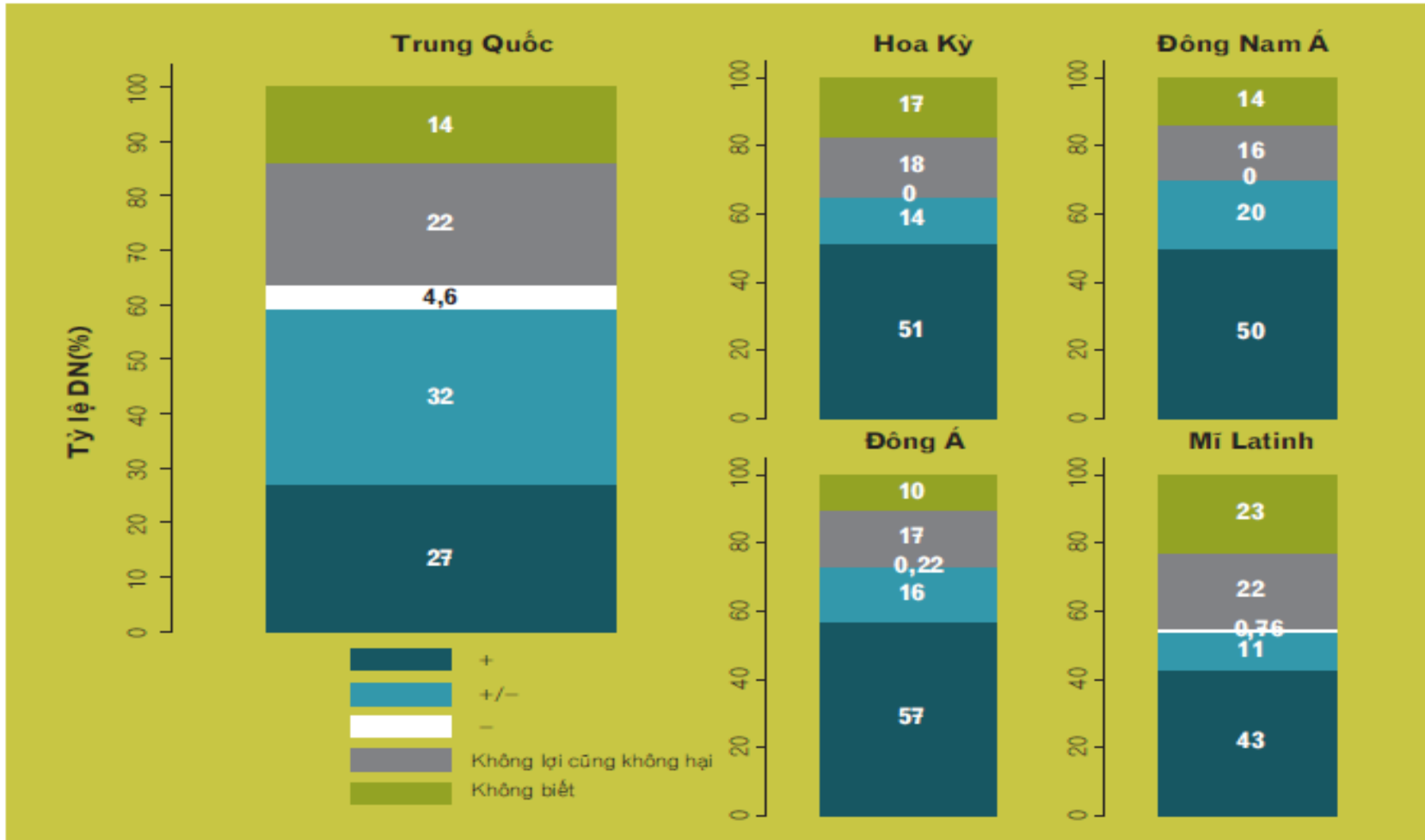
Nguồn: Câu hỏi điều tra PCI I4.1 tới I4.11 và câu hỏi điều tra PCI-FDI số L4.1 tới L4.11, "Doanh nghiệp hãy cho biết những nội dung sau đây của TPP có ảnh hưởng như thế nào tới hoạt động kinh doanh của mình?" Hình thoi màu xanh biểu thị điểm số ảnh hưởng trung bình của "nội dung hàng rào sau biên giới," (I4.1 tới I4.5) và các hình vuông trắng biểu thị điểm số trung bình của "nội dung hàng rào sau biên giới" (I4.6 tới I4.11). Đồ thị mô tả điểm số cho các nhóm doanh nghiệp dân doanh, doanh nghiệp FDI từ các nước thành viên TPP, và doanh nghiệp FDI không từ các nước thành viên TPP, và phân loại nhỏ các nhóm theo loại doanh nghiệp xuất khẩu hoặc không xuất khẩu.

# 10. Ảnh hưởng tới quan hệ đối tác kinh doanh (DN dân doanh trong nước)



Nguồn: Câu hỏi điều tra PCI I5.1 tới I5.16, "Việc Việt Nam gia nhập TPP có ảnh hưởng tới cơ hội kinh doanh giữa doanh nghiệp với các đối tác này không?"

# 10. Ảnh hưởng tới quan hệ đối tác kinh doanh (DN FDI)



Nguồn: Câu hỏi điều tra PCI-FDI L5.1 đến L5.16, "Việc Việt Nam gia nhập TPP có ảnh hưởng tới cơ hội kinh doanh giữa doanh nghiệp với các đối tác này không?"

XIN CẢM ƠN!

